

LÍMITES

- Término Autonómico
- Término Municipal
- Municipios afectados
- 17 Polígono catastro
- 82 Parcelas catastro

ÁMBITO DEL PLAN ESPECIAL

LÍNEAS DE ALTA TENSIÓN

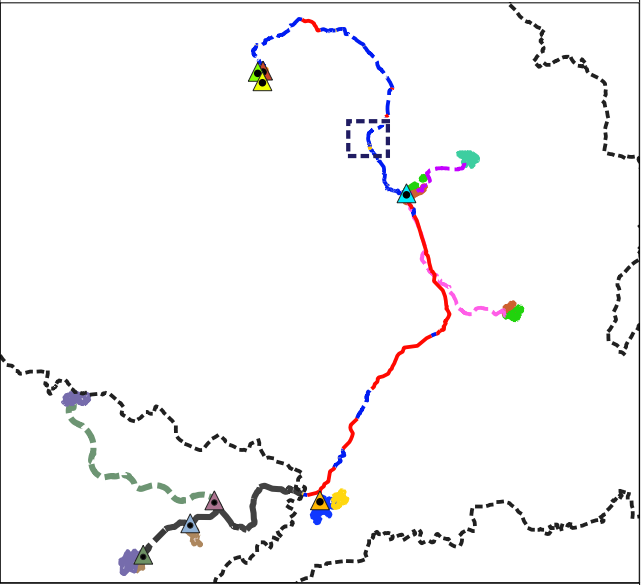
- Delimitación del ámbito del PEI (Línea Aérea: 50 m a cada lado del eje; Línea Subterránea: 10 m a cada lado del eje; y Línea Privativa: 5 m a cada lado del eje, excepto lo grafiado en los planos de ámbito)

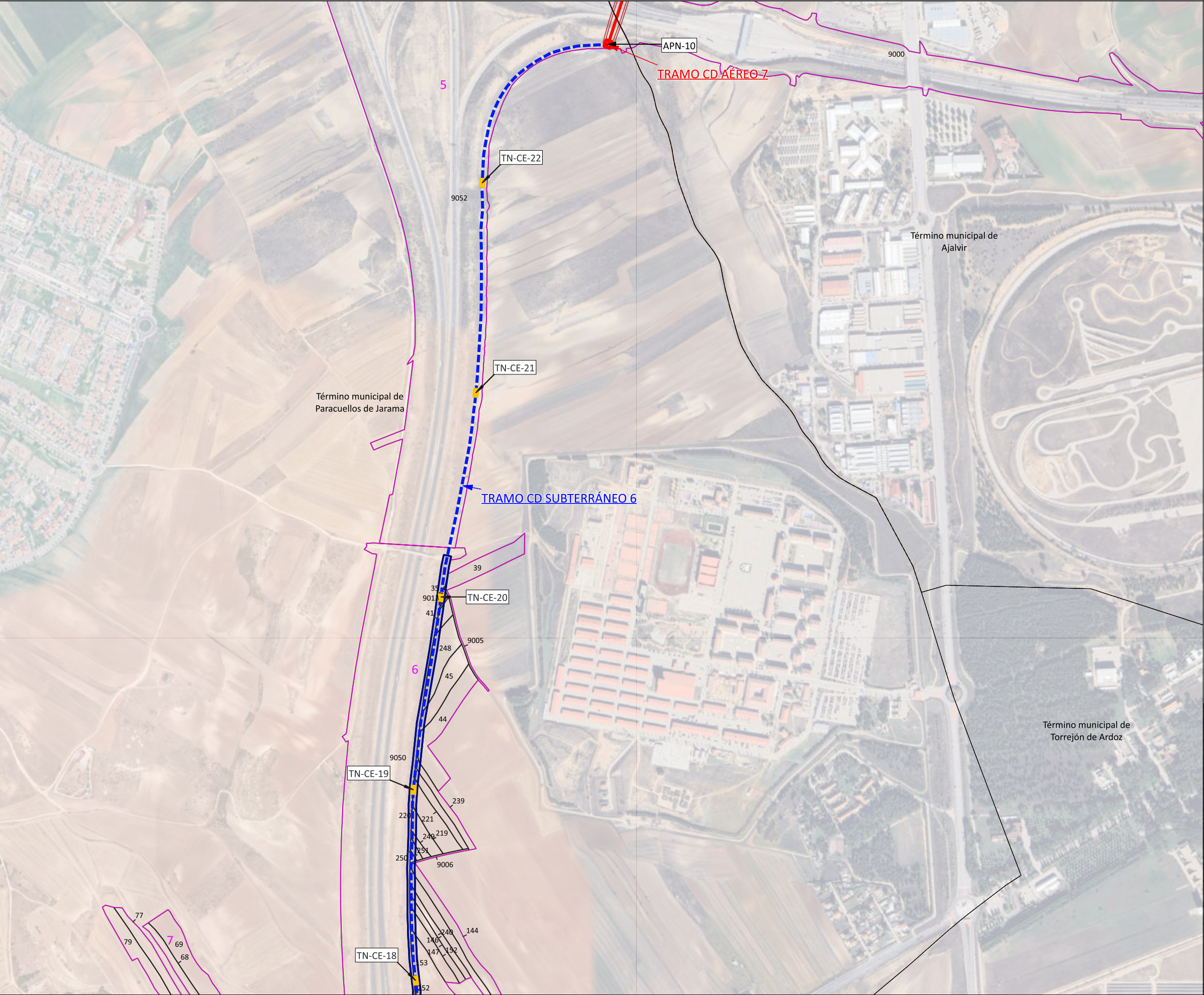
LÍNEAS DE EVACUACIÓN PROMOTORES NUDO FUENCARRAL

- Perforación Dirigida Línea Subterránea de Alta Tensión Doble Circuito 220 kV
- Línea Subterránea de Alta Tensión Doble Circuito 220 kV
- TN-CE-05 Cámara de empalme/Nº de cámara

TRAMOS DE LÍNEAS DE ALTA TENSIÓN

- LAT TRAMO B-C** TRAMO SE BOROX FUENCARRAL - SE COLMENAR FUENCARRAL - SE ENVATIOS XXIV
- LAT TRAMO C-D** TRAMO SE ENVATIOS XXIV - SE FUENCARRAL (REE)





LÍMITES

- Término Autonómico
- Término Municipal
- Municipios afectados
- 17 Polígono catastro
- 82 Parcelas catastro

ÁMBITO DEL PLAN ESPECIAL

LÍNEAS DE ALTA TENSIÓN

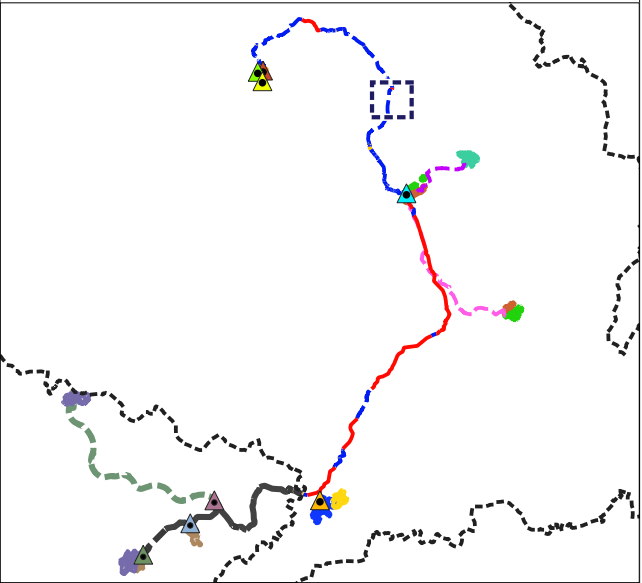
- Delimitación del ámbito del PEI (Línea Aérea: 50 m a cada lado del eje; Línea Subterránea: 10 m a cada lado del eje; y Línea Privativa: 5 m a cada lado del eje, excepto lo grafiado en los planos de ámbito)

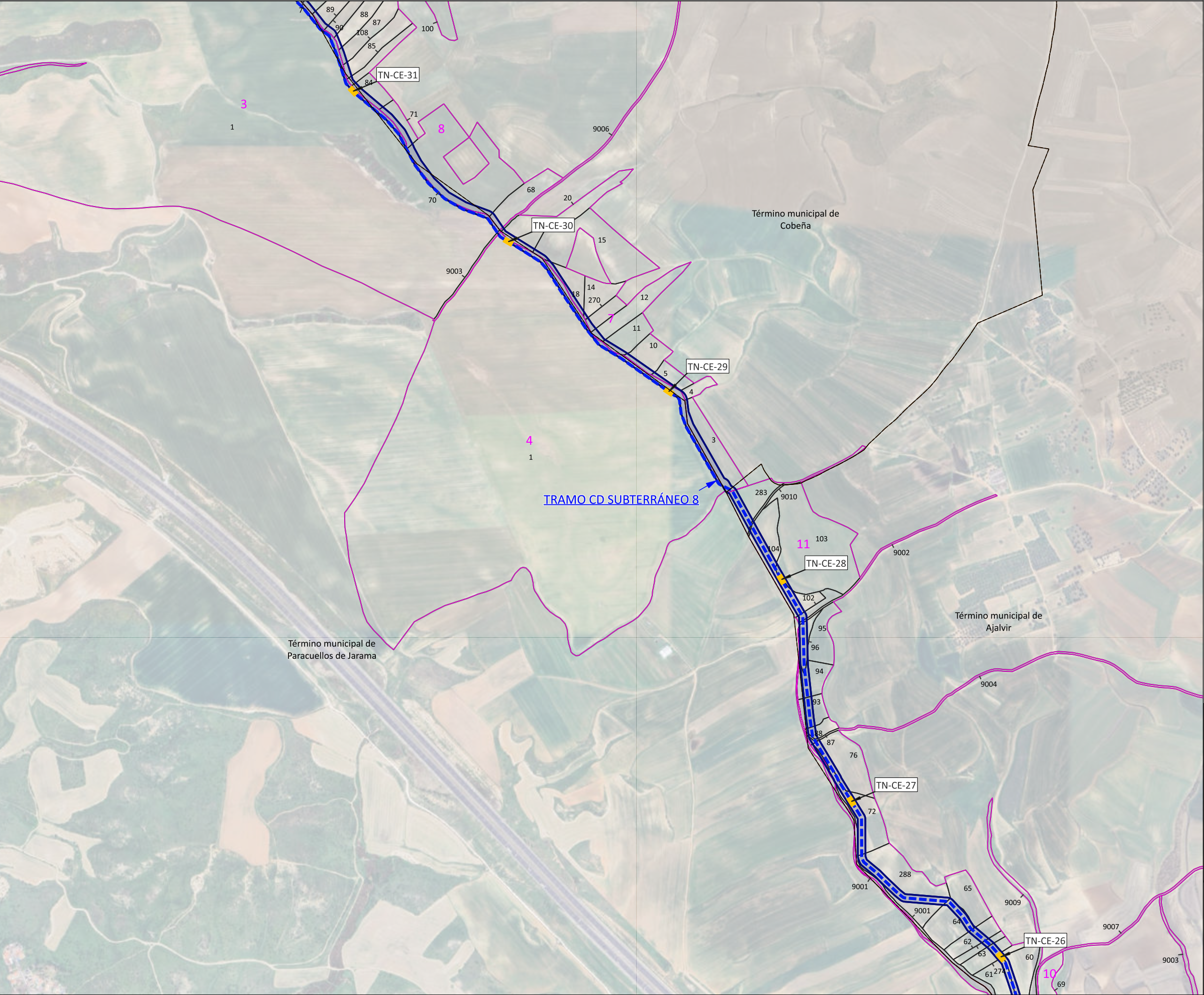
LÍNEAS DE EVACUACIÓN PROMOTORES NUDO FUENCARRAL

- Línea Aérea de Alta Tensión Doble Circuito 220 kV
- Línea Subterránea de Alta Tensión Doble Circuito 220 kV
- APN-07 Apoyo aéreo / Nº apoyo aéreo
- TN-CE-05 Cámara de empalme/Nº de cámara

TRAMOS DE LÍNEAS DE ALTA TENSIÓN

- LAT TRAMO B-C** TRAMO SE BOROX FUENCARRAL - SE COLMENAR FUENCARRAL - SE ENVATIOS XXIV
- LAT TRAMO C-D** TRAMO SE ENVATIOS XXIV - SE FUENCARRAL (REE)





LÍMITES

- Término Autonómico
- Término Municipal
- Municipios afectados
- 17 Polígono catastro
- 82 Parcelas catastro

ÁMBITO DEL PLAN ESPECIAL

LÍNEAS DE ALTA TENSIÓN

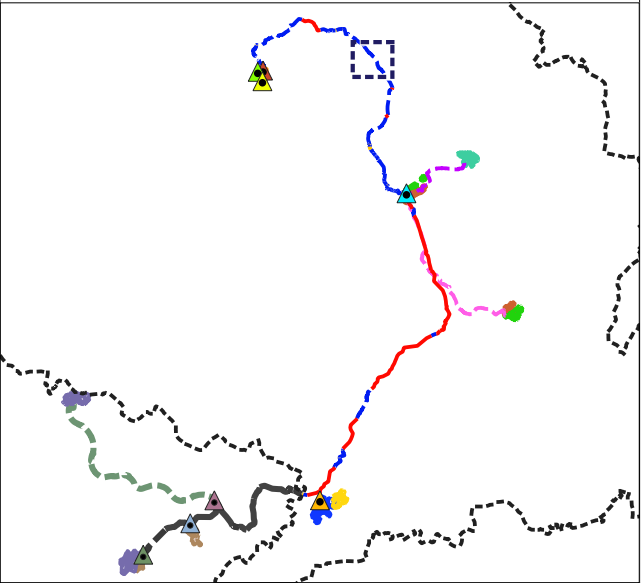
- Delimitación del ámbito del PEI (Línea Aérea: 50 m a cada lado del eje; Línea Subterránea: 10 m a cada lado del eje; y Línea Privativa: 5 m a cada lado del eje, excepto lo grafiado en los planos de ámbito)

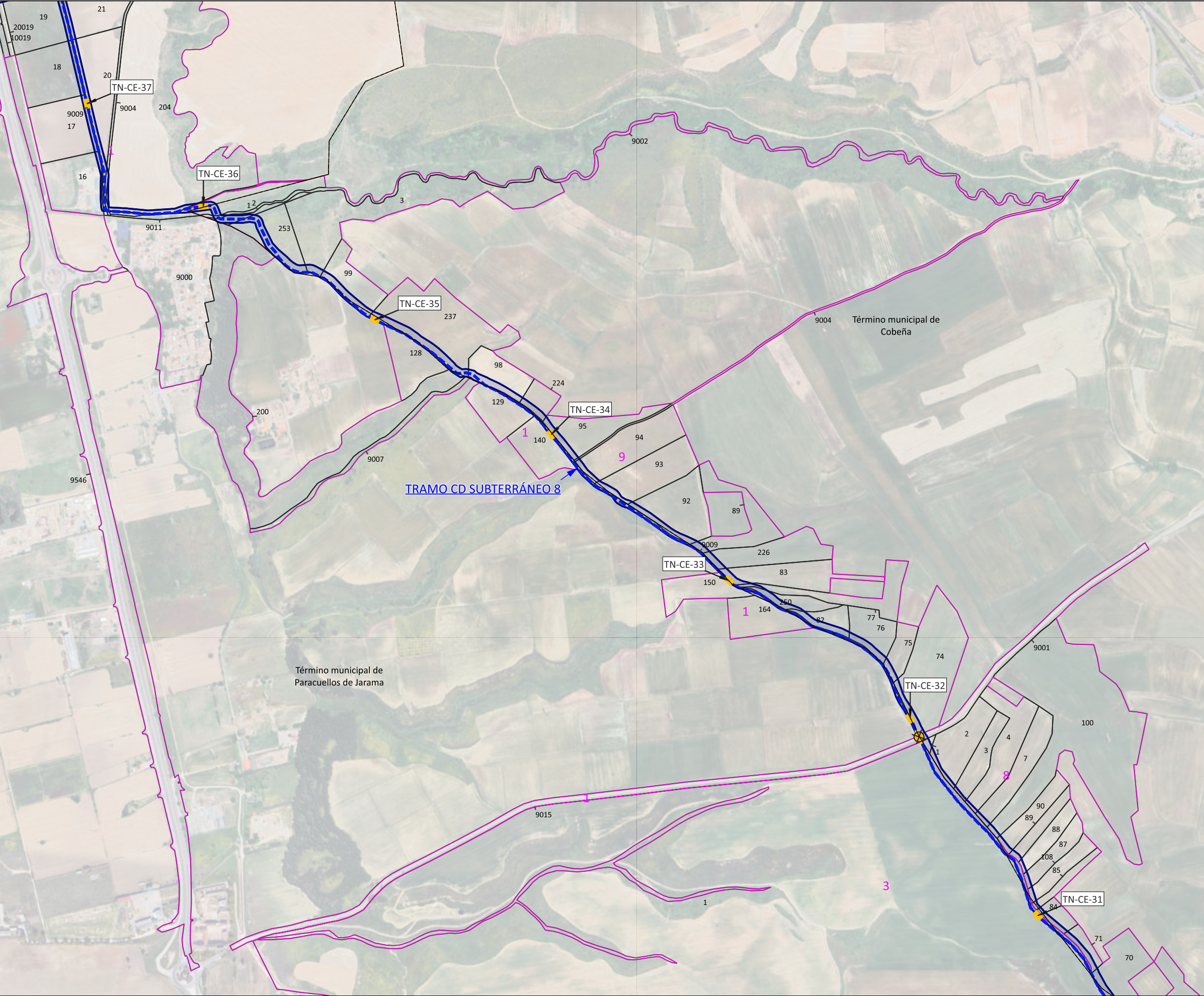
LÍNEAS DE EVACUACIÓN PROMOTORES NUDO FUENCARRAL

- Línea Subterránea de Alta Tensión Doble Circuito 220 kV
- TN-CE-05 Cámara de empalme/Nº de cámara

TRAMOS DE LÍNEAS DE ALTA TENSIÓN

LAT TRAMO B-C	TRAMO SE BOROX FUENCARRAL - SE COLMENAR FUENCARRAL -SE ENVATIOS XXIV
LAT TRAMO C-D	TRAMO SE ENVATIOS XXIV - SE FUENCARRAL (REE)





LÍMITES

- Término Autonómico
- _____ Término Municipal
- Municipios afectados
- 17 Polígono catastro
- 82 Parcelas catastro

ÁMBITO DEL PLAN ESPECIAL

LÍNEAS DE ALTA TENSIÓN

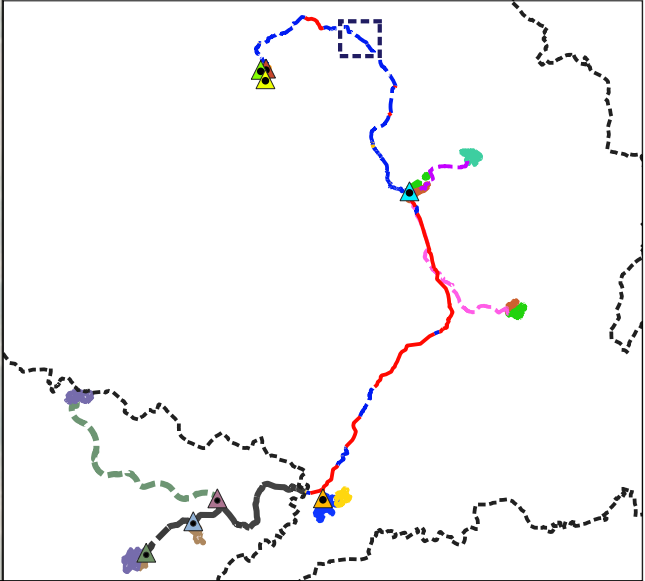
- Delimitación del ámbito del PEI (Línea Aérea: 50 m a cada lado del eje; Línea Subterránea: 10 m a cada lado del eje; y Línea Privativa: 5 m a cada lado del eje, excepto lo grafiado en los planos de ámbito)

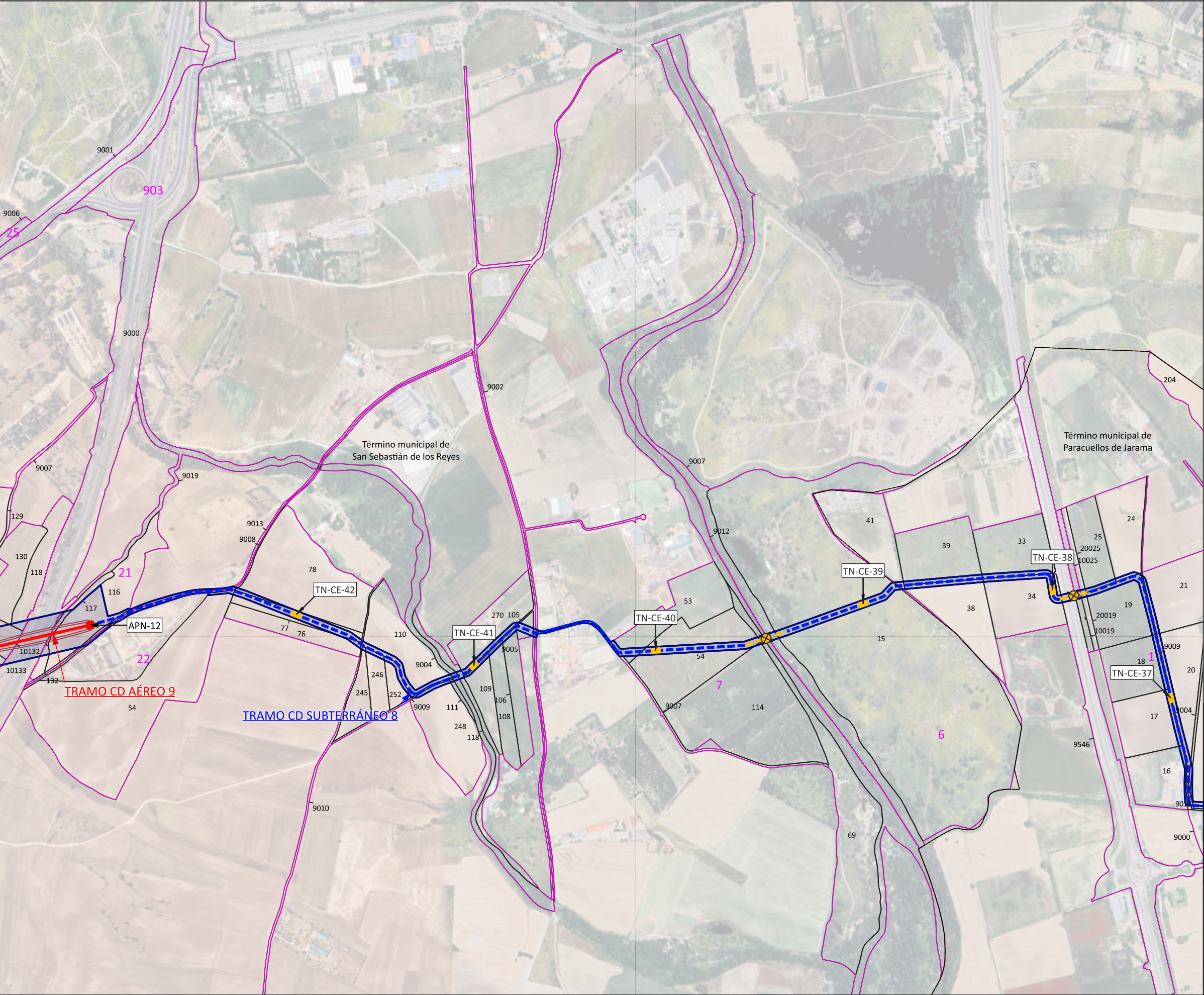
LÍNEAS DE EVACUACIÓN PROMOTORES NUDO FUENCARRAL

- Perforación Dirigida Línea Subterránea de Alta Tensión Doble Circuito 220 kV
- Línea Subterránea de Alta Tensión Doble Circuito 220 kV
- TN-CE-05 Cámara de empalme/Nº de cámara

TRAMOS DE LÍNEAS DE ALTA TENSIÓN

- LAT TRAMO B-C** TRAMO SE BOROX FUENCARRAL - SE COLMENAR FUENCARRAL - SE ENVATIOS XXIV
- LAT TRAMO C-D** TRAMO SE ENVATIOS XXIV - SE FUENCARRAL (REE)





LÍMITES

- Término Autonómico
- Término Municipal
- Municipios afectados
- 17 Polígono catastro
- 82 Parcelas catastro

ÁMBITO DEL PLAN ESPECIAL

LÍNEAS DE ALTA TENSIÓN

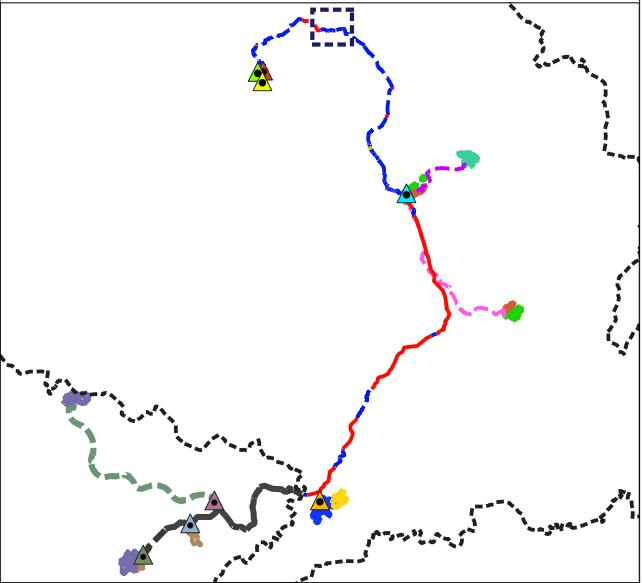
- Delimitación del ámbito del PEI (Línea Aérea: 50 m a cada lado del eje; Línea Subterránea: 10 m a cada lado del eje; y Línea Privativa: 5 m a cada lado del eje, excepto lo grafiado en los planos de ámbito)

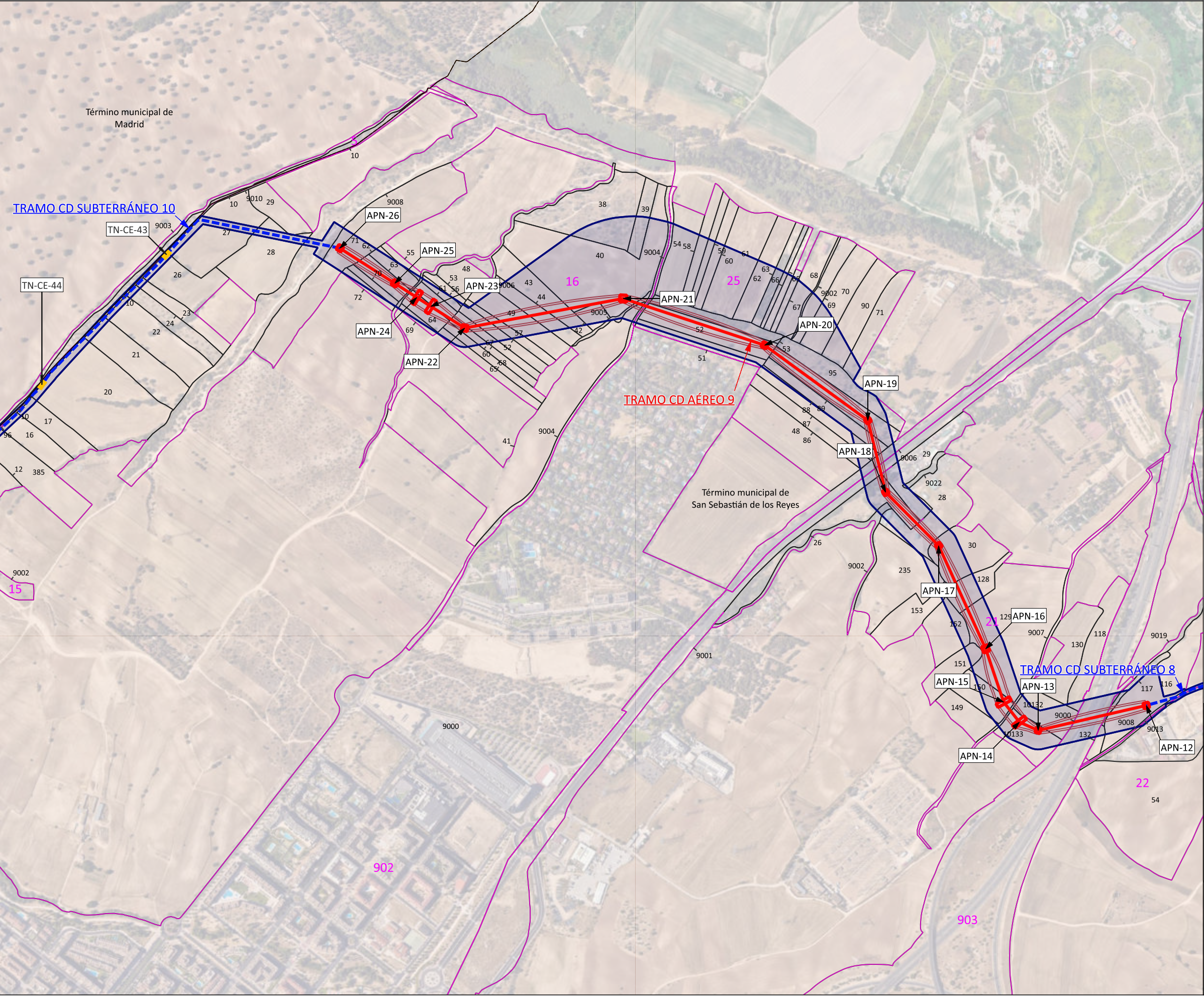
LÍNEAS DE EVACUACIÓN PROMOTORES NUDO FUENCARRAL

- Línea Aérea de Alta Tensión Doble Circuito 220 kV
- Perforación Dirigida Línea Subterránea de Alta Tensión Doble Circuito 220 kV
- Línea Subterránea de Alta Tensión Doble Circuito 220 kV
- APN-07 Apoyo aéreo / Nº apoyo aéreo
- TN-CE-05 Cámara de empalme/Nº de cámara

TRAMOS DE LÍNEAS DE ALTA TENSIÓN

- LAT TRAMO B-C** TRAMO SE BOROX FUENCARRAL - SE COLMENAR FUENCARRAL -SE ENVATIOS XXIV
- LAT TRAMO C-D** TRAMO SE ENVATIOS XXIV - SE FUENCARRAL (REE)





- LÍMITES**
- Término Autonómico
 - Término Municipal
 - Municipios afectados
 - 17 Polígono catastro
 - 82 Parcelas catastro

ÁMBITO DEL PLAN ESPECIAL

LÍNEAS DE ALTA TENSIÓN

- Delimitación del ámbito del PEI (Línea Aérea: 50 m a cada lado del eje; Línea Subterránea: 10 m a cada lado del eje; y Línea Privativa: 5 m a cada lado del eje, excepto lo grafiado en los planos de ámbito)

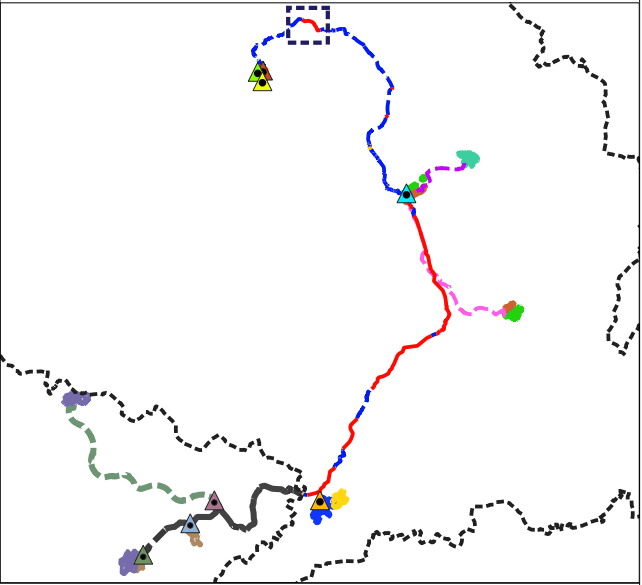
LÍNEAS DE EVACUACIÓN PROMOTORES NUDO FUENCARRAL

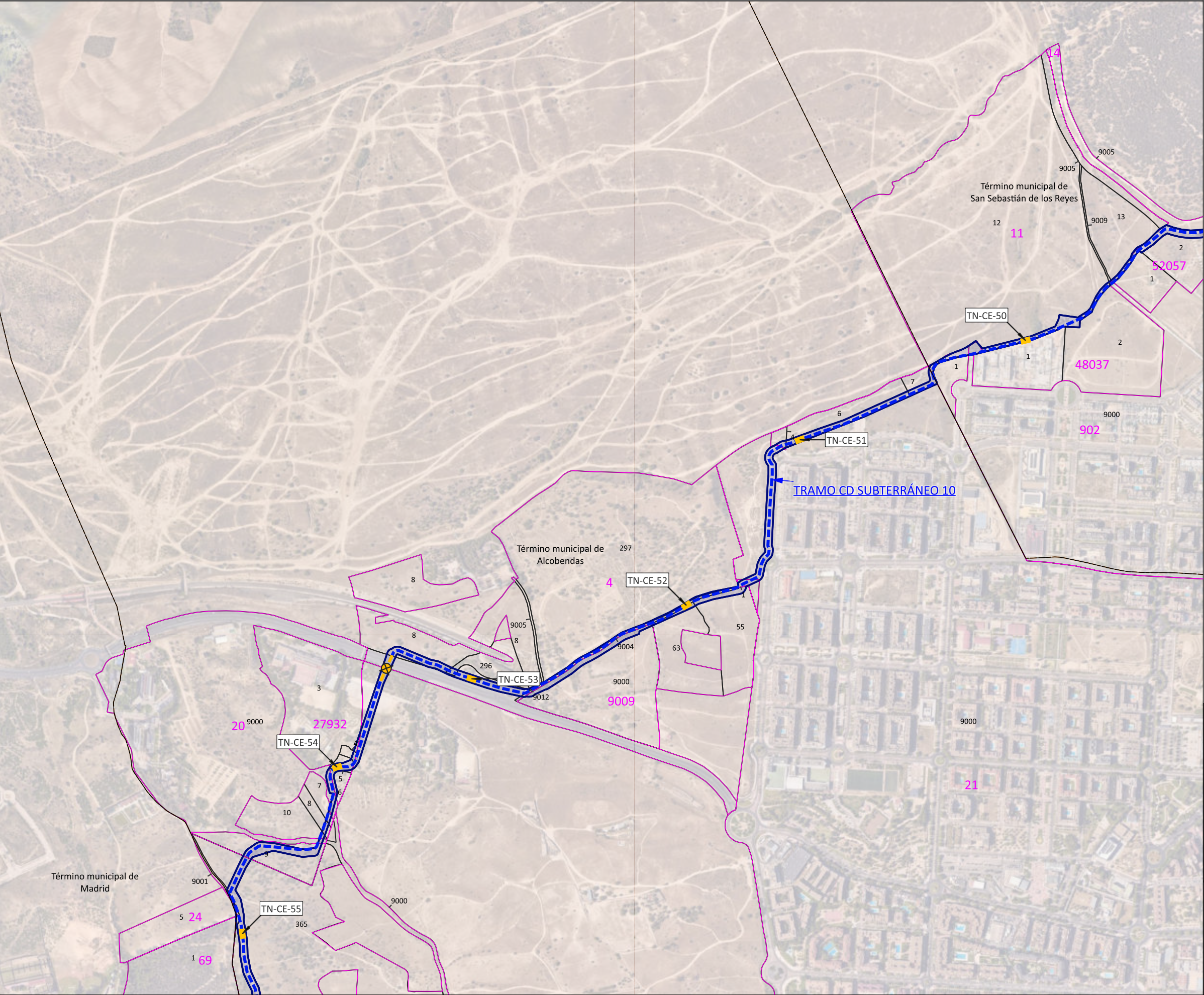
- Línea Aérea de Alta Tensión Doble Circuito 220 kV
- Línea Subterránea de Alta Tensión Doble Circuito 220 kV
- APN-07 Apoyo aéreo / Nº apoyo aéreo
- TN-CE-05 Cámara de empalme/Nº de cámara

TRAMOS DE LÍNEAS DE ALTA TENSIÓN

LAT TRAMO B-C TRAMO SE BOROX FUENCARRAL - SE COLMENAR FUENCARRAL - SE ENVATIOS XXIV

LAT TRAMO C-D TRAMO SE ENVATIOS XXIV - SE FUENCARRAL (REE)





LÍMITES

- Término Autonómico
- Término Municipal
- Municipios afectados
- 17 Polígono catastro
- 82 Parcelas catastro

ÁMBITO DEL PLAN ESPECIAL

LÍNEAS DE ALTA TENSIÓN

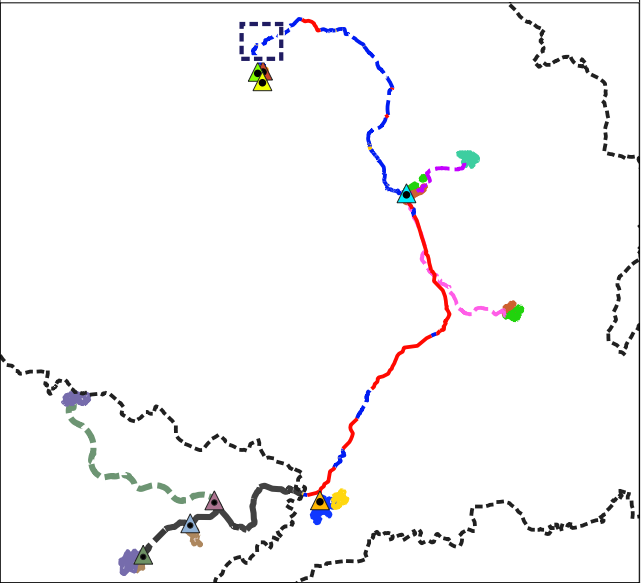
- Delimitación del ámbito del PEI (Línea Aérea: 50 m a cada lado del eje; Línea Subterránea: 10 m a cada lado del eje; y Línea Privativa: 5 m a cada lado del eje, excepto lo grafiado en los planos de ámbito)

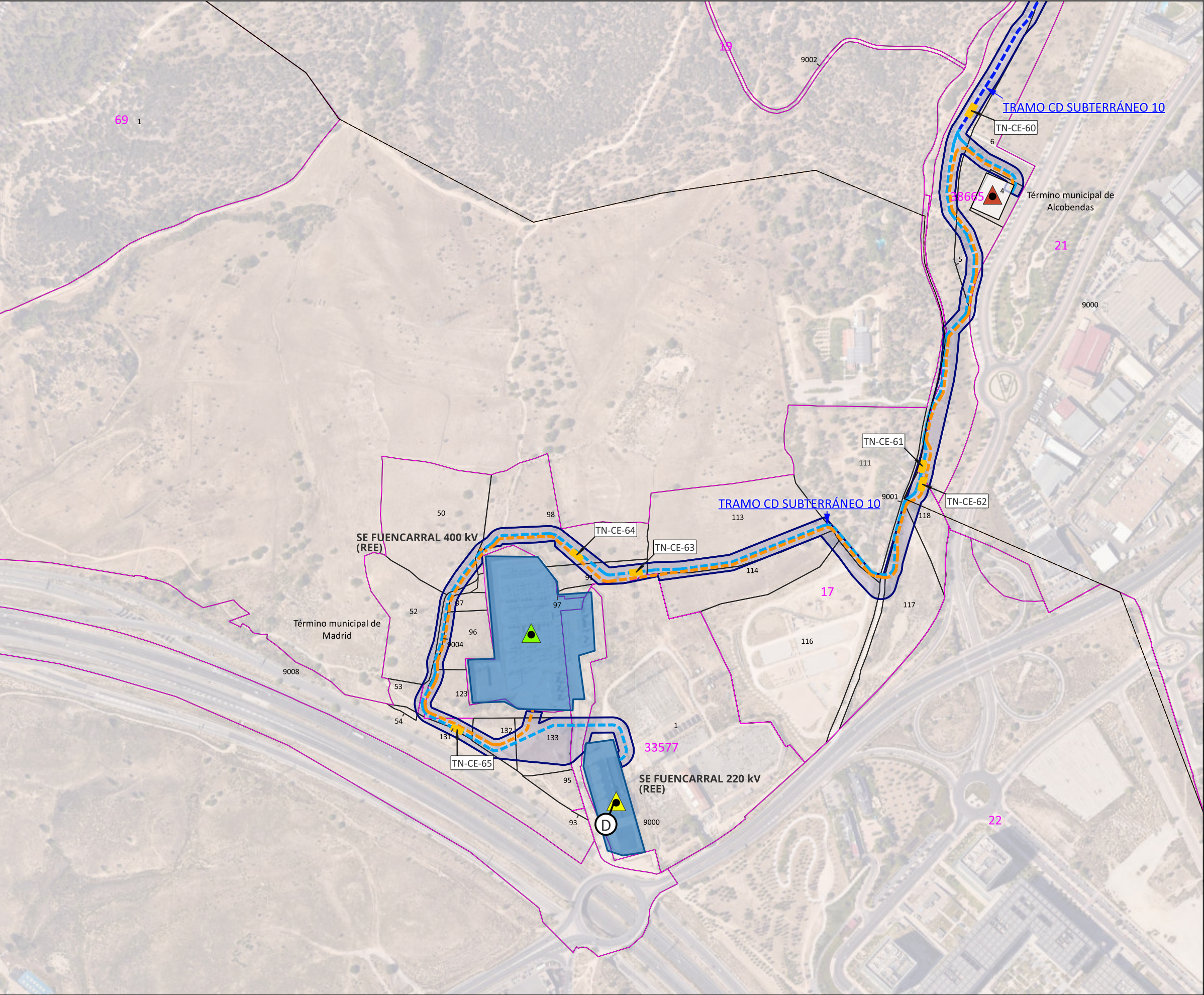
LÍNEAS DE EVACUACIÓN PROMOTORES NUDO FUENCARRAL

- Perforación Dirigida Línea Subterránea de Alta Tensión Doble Circuito 220 kV
- Línea Subterránea de Alta Tensión Doble Circuito 220 kV
- TN-CE-05 Cámara de empalme/Nº de cámara

TRAMOS DE LÍNEAS DE ALTA TENSIÓN

- LAT TRAMO B-C** TRAMO SE BOROX FUENCARRAL - SE COLMENAR FUENCARRAL - SE ENVATIOS XXIV
- LAT TRAMO C-D** TRAMO SE ENVATIOS XXIV - SE FUENCARRAL (REE)





- LÍMITES**
- Término Autonómico
 - Término Municipal
 - Municipios afectados
 - 17 Polígono catastro
 - 82 Parcelas catastro
- SUBESTACIONES**
- SE FUENCARRAL 220 kV (REE)
 - SE FUENCARRAL 400 kV (REE)
- ÁMBITO DEL PLAN ESPECIAL**
- SUBESTACIONES ELEVADORAS**
- SE Los Pradillos 400
- LÍNEAS DE ALTA TENSIÓN**
- Delimitación del ámbito del PEI (Línea Aérea: 50 m a cada lado del eje; Línea Subterránea: 10 m a cada lado del eje; y Línea Privativa: 5 m a cada lado del eje, excepto lo grafiado en los planos de ámbito)
- LÍNEAS DE EVACUACIÓN PROMOTORES NUDO FUENCARRAL**
- Línea Subterránea de Alta Tensión Doble Circuito 220 kV
 - Línea Subterránea de Alta Tensión Simple Circuito 400 kV
 - Línea Subterránea de Alta Tensión Simple Circuito 220 kV
 - TN-CE-05 Cámara de empalme/Nº de cámara
- TRAMOS DE LÍNEAS DE ALTA TENSIÓN**
- LAT TRAMO B-C** TRAMO SE BOROX FUENCARRAL - SE COLMENAR FUENCARRAL - SE ENVATIOS XXIV
- LAT TRAMO C-D** TRAMO SE ENVATIOS XXIV - SE FUENCARRAL (REE)

